

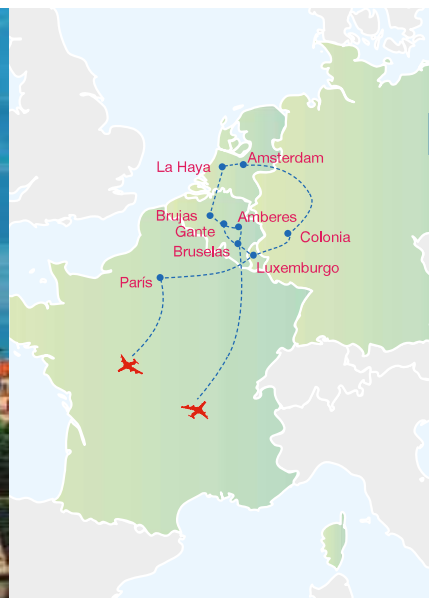
# PAÍSES BAJOS Y PARÍS A SU ALCANCE

2 noches en Bruselas, 2 Amsterdam, 1 Luxemburgo, 2 París

**DOS OPCIONES**

- Media Pensión más:
  - Panorámica de Bruselas, Amsterdam y París con guía local.
  - Visitas de Gante, Brujas, Amberes, La Haya, Colonia y Luxemburgo.
  - Excursión a Marken y Volendam, zona de los Molinos y Granja de quesos
  - Crucero por el Rhin.
  - Museo del Perfume
- Pensión Completa más:
  - Todas las visitas incluidas en la opción 1

**8** días ... desde **820 €**



SERVICIOS INCLUIDOS EN CADA OPCIÓN		
Día	2: Pensión C.	1: M. Pensión
<b>1</b> Bruselas	Cena	Cena
<b>2</b> Gante Brujas Bruselas	Desayuno Buffet Visita de Gante Almuerzo Visita de Brujas Cena	Desayuno Buffet Visita de Gante — Visita de Brujas Cena
<b>3</b> Amberes Amsterdam	Desayuno Buffet Panorámica de Bruselas Almuerzo Visita de Amberes Visita de la Haya Cena	Desayuno Buffet Panorámica de Bruselas — Visita de Amberes Visita de la Haya Cena
<b>4</b> Amsterdam	Desayuno buffet Panorámica de Amsterdam Excursión a Marken y Volendam Almuerzo Cena	Desayuno buffet Panorámica de Amsterdam Excursión a Marken y Volendam — Cena
<b>5</b> Colonia Rhin Luxemburgo	Desayuno Buffet Visita de Colonia Crucero por el Rhin Almuerzo a bordo Visita de Luxemburgo Cena	Desayuno Buffet Visita de Colonia Crucero por el Rhi — Visita de Luxemburgo Cena
<b>6</b> París	Desayuno Buffet Almuerzo Panorámica de París Museo del perfume Cena	Desayuno Buffet — Panorámica de París Museo del perfume Cena
<b>7</b> París	Desayuno buffet Almuerzo Cena	Desayuno buffet — Cena
<b>8</b> París	Desayuno buffet	Desayuno buffet

pesqueros que disponen de casas perfectamente conservadas, trajes típicos, tiendas y escenas pintorescas. **Almuerzo** (2). Así mismo nos acercaremos a la Región de los Molinos, **Zaanse Schans**, donde encontraremos varios molinos de viento en funcionamiento y en donde tendrá tiempo de fotografiarse junto a uno de ellos, realizaremos también una visita a una **granja típica** donde saborearán los sabrosos quesos holandeses. Regreso a Amsterdam. **Cena** (1 y 2) y alojamiento.

**DÍA 5. (Jueves) AMSTERDAM-COLONIA-CRUCERO POR EL RHIN-LUXEMBURGO**

**Desayuno.** Salida hacia Colonia. Llegada y **visita panorámica** de esta ciudad en la que destaca la Catedral de San Pedro y Santa María, A continuación embarque en un precioso **Crucero**, que nos conducirá por la parte más bonita del Rhin. **Almuerzo a bordo** (2). Desembarque y continuación del viaje hasta Luxemburgo. Llegada y tour de orientación por la ciudad, declarada patrimonio de la Humanidad en 1994. **Cena** (1 y 2) y alojamiento.

**DÍA 6. (Viernes) LUXEMBURGO-PARÍS**

**Desayuno.** Salida a París. **Almuerzo** (2). **Visita panorámica de la ciudad (con guía local)**, donde veremos: la Catedral de Nôtre Dame, el Barrio Latino; la Sorbona; el Panteón de los hombres ilustres donde se encuentra el mausoleo de Napoleón; el Palacio y los Jardines de Luxemburgo; la Torre Eiffel, símbolo de París y de Francia; la Plaza de la Concordia; la Plaza Etoile con el Arco del Triunfo, Plaza Vendôme, la Ópera Garnier, etc. Visitaremos también el **Museo del perfume**, donde que hace un repaso fascinante a los 3.000 años de historia del perfume, desde el antiguo Egipto hasta nuestros días y revela sus secretos de fabricación, de las flores al frasco. **Cena** (1 y 2) en el hotel. Después le ofrecemos la posibilidad de realizar la **excursión opcional al París iluminado**. Alojamiento.

**DÍA 7. (Sábado) PARÍS**

**Desayuno.** Hoy les ofreceremos una serie de **visitas opcionales**, todas ellas muy atractivas: Palacio y Jardines de Versailles. Paseo en barco por el Sena y subida a la Torre Eiffel. **Almuerzo** (2). **Cena** y alojamiento.

**DÍA 8. (Domingo) PARÍS-MADRID**

A la hora que se indique, se efectuará el traslado al aeropuerto. Vuelo de regreso a Madrid. Llegada. Fin del viaje y de nuestros servicios.

**NOTAS DE INTERES**

- Emisión billetes de avión: Los precios indicados para cada compañía aérea, exigen una fecha concreta de emisión: Ejemplo: IBERIA clase "O, N, Z" entre 9 y 28 días después de efectuar la reserva. Una vez emitidos los billetes de avión, no son reembolsables en ningún caso.

**Verano 2017**

**FECHAS DE SALIDA**

Mayo	20	28
Junio	4	10
Julio	9	15 22 24
Agosto	5	12 19
Septiembre	4	9 16
Octubre	1	8

■ T. Baja ■ T. Media ■ T. Alta ■ T. Extra

Fechas en negrita opera invertido.

Este programa no se acoge a los descuentos por venta anticipada.

**PRECIOS POR PERSONA**

**Opción 1 Media pensión**

- Iberia clase "O"
 

Madrid .....	850
Resto Península, Baleares .....	905
Canarias.....	960
Spto. cupos (confirmación inmediata).....	15
Spto. clase "N" <sup>(1)</sup> .....	25
Tasas aéreas y varios vuelo directo .....	70
Tasas aéreas y varios con escalal.....	100
- Bus & Fly y Tren & Fly ver pag. 12

• Iberia: Tarifas dinámicas  
Consultar en cada caso. Ver condiciones en pag. 14

- Vueling clase "J" (IB 5000)
 

Barcelona.....	820
Spto. clase "C" <sup>(1)</sup> .....	35
Spto. clase "F" <sup>(1)</sup> .....	130
Tasas aéreas vuelo directo .....	100

**Opción 2 Pensión completa**

Spto. sobre opción 1 .....	110
----------------------------	-----

**Servicio de tierra (sin avión)<sup>(2)</sup>**

Opción 1 .....	700
Opción 2 .....	810

**Suplementos por persona**

Habitación individual .....	280
■ T. Media: 20 ■ T. Alta: 50 ■ T. Extra: 80	
Bono garantía anulación sin gastos .....	20

<sup>(1)</sup> Los suplementos de clase son por trayecto.

<sup>(2)</sup> Incluye todos los servicios de éste viaje excepto avión y tasas. Los traslados se incluyen desde los principales aeropuertos. Ver pag. 12.

**HOTELES previstos, o similares**

<b>Bruselas:</b>	B. Western Country House***	Ciudad
	Cascade ****	Ciudad
	Ibis Airport ***	Periferia
	Ibis Gare Du Midi ***	Centro
<b>Amsterdam:</b>	Dorint Airport ****	Ciudad
	H. Inn Schiphol ****	Ciudad
	Hilton Leiden ****	Leiden
<b>Luxemburgo:</b>	Ibis Esch Belval ***	Ciudad
	Novotel Metz ****	Ciudad
<b>París:</b>	Campanille Nanterre ***	Periferia
	Forest Hill Meudon ****	Periferia
	Residhome Colombes ****	Periferia

**DÍA 1. (Domingo) MADRID-BRUSELAS**  
Presentación en el aeropuerto de Barajas para embarcar en vuelo con destino Bruselas. Llegada, traslado al hotel. **Cena** (opción 1 y 2) y alojamiento.

**DÍA 2. (Lunes) BRUSELAS: Gante y Brujas**  
**Desayuno.** Salida hacia Gante, interesante ciudad donde nació Carlos I en 1500. Llegada y visita de la ciudad, destacamos: el Ayuntamiento, la Catedral de San Bavon; de estilo romántico, gótico y barroco, etc. Continuación hasta Brujas, una de las más pintorescas ciudades de Europa, un museo romántico al aire libre hecho de iglesias, casas principales, canales famosos que recuerdan su pasado como puerto. Llegada, **almuerzo** (2) y visita de esta bellísima ciudad. Regreso a Bruselas. **Cena** (1 y 2) y alojamiento.

**DÍA 3. (Martes) BRUSELAS-AMBERES-LA HAYA-AMSTERDAM**  
**Desayuno.** Por la mañana, **visita panorámica**,

de la ciudad de Bruselas, sede de gran número de organizaciones internacionales. **Almuerzo** (2). Salida hacia Amberes. De camino realizaremos una breve parada en el **campo de concentración de Breendonk**, uno de los más conservados de Europa. Llegada y **Visita de la ciudad**. Continuación del viaje hasta La Haya, típica ciudad holandesa. Aquí se encuentra **Madurodam**, la ciudad en miniatura que se puede visitar opcionalmente. Seguiremos nuestro viaje hasta **Amsterdam**, pintoresca ciudad, de aspecto inconfundible. **Cena** (1 y 2) y alojamiento.

**DÍA 4. (Miércoles) AMSTERDAM: Excursión a Marken y Volendam, Granja de quesos y Zona de los Molinos.**  
**Desayuno.** Por la mañana **visita panorámica** de la ciudad. Sin duda alguna destacan los canales y el Casco Antiguo, uno de los más extensos y mejor conservados de Europa. Después realizaremos la excursión a **Marken y Volendam**, dos pueblos