



Crucero Joyas de Baviera



Barco A-Rosa Flora 4**** PLUS

Asistencia a bordo y visitas turísticas en castellano

8 días..... desde **1.310 €**

PLAN DE VIAJE (de Ratisbona a Colonia)

Día	Puerto	Llegada	Salida
1	RATISBONA (Alemania) Traslado al puerto y embarque	•	•
2	RATISBONA (Alemania) Panorámica de la ciudad	•	13.00
3	NUREMBERG (Alemania) Panorámica de la ciudad	14.00	19.00
4	BAMBERG (Alemania) Visita de Bamberg (opcional) Paso del canal Main-Danubio	08.00	13.00
5	WURZBURGO (Alemania) Panorámica de la ciudad	11.00	22.00
6	WERTHEIM (Alemania) Visita de Wertheim (opcional)	09.00	18.00
7	FRANKFURT (Alemania) Visita de Frankfurt (opcional)	08.00	15.00
8	COLONIA (Alemania) Traslado al aeropuerto.	06.00	•

PLAN DE VIAJE (de Colonia a Ratisbona)

Día	Puerto	Llegada	Salida
1	COLONIA (Alemania) Traslado al puerto y embarque	•	17.00
2	FRANKFURT (Alemania) Visita de Frankfurt (opcional)	14.00	18.00
3	WERTHEIM (Alemania) Visita de Wertheim (opcional)	13.00	17.00
4	WURZBURGO (Alemania) Panorámica de la ciudad	09.00	18.00
5	BAMBERG (Alemania) Visita de Bamberg (opcional)	13.00	22.00
6	NUREMBERG (Alemania) Panorámica de la ciudad Paso del canal Main-Danubio	09.00	19.00
7	RATISBONA (Alemania) Panorámica de la ciudad	13.00	•
8	RATISBONA (Alemania) Traslado al aeropuerto.	•	•

DÍA 1. ESPAÑA - MÚNICH - RATISBONA

Opción con avión: Presentación en el aeropuerto para embarcar en avión con destino Múnich. A continuación, traslado al puerto de Ratisbona para embarcar en el crucero A-ROSA FLORA. Tiempo libre. Cena buffet de bienvenida. Noche a bordo.

Opción sin avión: Presentación en el muelle de Ratisbona donde está atracado el A-ROSA FLORA.

DÍA 2. RATISBONA

Desayuno buffet. Visita incluida a la ciudad de Ratisbona cuyo casco histórico es patrimonio de la humanidad por la UNESCO. Ratisbona es una de las ciudades más antiguas de Alemania. Hoy en día, mucha gente va a ver el casco antiguo, impresionantemente intacto, y sus muchas estructuras medievales. El puente de piedra del siglo XII fue utilizado durante las Cruzadas para llegar a la Tierra Santa. Regreso al barco para el almuerzo. Tarde de navegación en dirección a Nuremberg. Cena y noche a bordo.

DÍA 3. NUREMBERG

Desayuno buffet y mañana de navegación para poder disfrutar de los magníficos paisajes que nos ofrece el Danubio en esta parte del recorrido. Almuerzo a bordo. Llegada a Nuremberg y visita incluida de esta preciosa ciudad medieval. El centro está dividido en dos por el río Pegnitz y bien delimitado gracias a la muralla que se ha conservado prácticamente entera. Regreso al barco para la cena. Alojamiento.

DÍA 4. BAMBERG

Hoy le proponemos una preciosa visita opcional a esta ciudad medieval cuyo casco histórico fue declarado Patrimonio de la Humanidad. En Bamberg, uno tiene la sensación de que todo ha sido dispuesto estratégicamente para deleite del viajero. Aguas que discurren junto a pintorescas casas, calles empedradas, un Ayuntamiento flotando en medio de una isla, una catedral con más de 1.000 años. Regreso al barco para el almuerzo y continuación de la navegación hacia Würzburgo. Cena y noche a bordo.

DÍA 5. WÜRZBURGO

Desayuno buffet a bordo. Llegada a Würzburgo a las 11:00 hrs. Visita incluida de la ciudad de Würzburgo: cultura mundial y vino de Franconia. Esta ciudad residencial y universitaria, con una ubicación pintoresca a ambas orillas del Meno, no solo destaca

por un ambiente lleno de vida sino por su gentil encanto. Tiempo libre. Regreso al barco para la cena. Alojamiento a bordo.

DÍA 6. WERTHEIM

A Primera hora de la mañana, estaremos atracados en Wertheim, donde tras el desayuno, les proponemos una visita opcional de la ciudad. Está coronado por un imponente castillo medieval, el Castillo Wertheim, que data del siglo XII y que fue remodelado entre los siglos XV y XVII. Además, el pueblo tiene una torre la Spitzer, que data del siglo XII, y que es la versión alemana de la Torre de Pisa. Tiempo libre para continuar descubriendo la ciudad hasta la hora de salida. Cena y noche a bordo.

DÍA 7. FRANKFURT

Cuando usted despierte, estaremos atracados en Frankfurt, por ser una de las ciudades más grandes de Alemania. Así como muchas otras ciudades, Frankfurt ha sido testigo del gran desarrollo artístico e histórico del país, contando con notables museos, monumentos, iglesias, plazas, parques y jardines. Visita opcional. Tiempo libre en la ciudad. Almuerzo a bordo y navegación hacia Colonia.

DÍA 8. COLONIA - DUSSELDORF - ESPAÑA

Opción con avión: Desembarque y traslado al aeropuerto para tomar avión con destino ciudad de origen.

Opción sin avión: Desayuno buffet. Desembarque, fin del viaje y de nuestros servicios.





A-ROSA FLORA

PRECIOS POR PERSONA camarote doble

Salidas			Cabina S	Cabina A	Cabina C	Cabina D
			Exterior doble	Exterior doble	con balcón	con balcón
Mayo	24	31	1.310	1.695	1.985	2.140
Agosto	16		1.380	1.830	2.115	2.215
Agosto	23		1.340	1.770	2.080	2.180

Niños gratis (2 a 12 años): en habitación triple, con 2 adultos, gratis. En categoría S. De 2 a 12 años, incluidos, en habitación doble compartiendo con 1 adulto descuento del 20%. No existen camarotes individuales. Se debe utilizar doble como uso single, el suplemento es el 80%.

Fechas en **negrita**: itinerario de Colonia a Ratisbona.

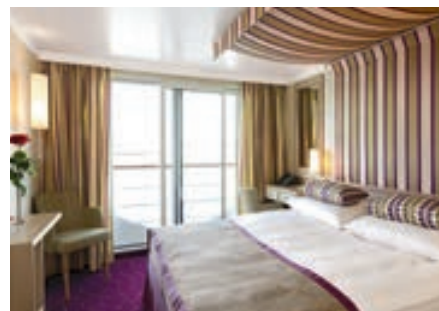
INCLUIDO

- **Crucero A-ROSA FLORA**, pensión completa. Desayuno, almuerzo y cena en excelentes buffets. Incluido agua mineral.
- **Pensión completa "Plus"**
- **Alojamiento** en camarotes dobles con 2 camas y baño completo.
- **Maleteros**: para embarque y desembarque.
- **Asistencia** permanente a bordo en castellano.
- **Visitas incluidas en castellano**:
Panorámica de Ratisbona
Panorámica de Nuremberg
Panorámica de Wurzburg.

PAQUETE AÉREO

Incluye vuelos y traslados España-Munich / Dusseldorf-España o viceversa y traslados al barco conjunto para los distintos horarios de vuelo.

Precio Base de Referencia desde:	IB	LH
Madrid, Barcelona	295	250
Málaga, Palma	295	250
Resto Península	345	–
Canarias	365	–
Tasas vuelo directo	75	140
Tasas vuelo con escalas	90	225
Tasas de puerto	75	75



Descuentos venta anticipada

- Reservas antes del **29 de febrero de 2020**

-200€
POR CAMAROTE

- Reservas con **60 días de antelación**

10% Fechas con recuadro reservando 60 días antes de la salida **5%** Resto fechas, reservando 60 días antes de la salida

- **Otros descuentos:**

- 10% de descuento grupos de 10 a 16 personas.
- 5% de descuento para novios.
- 5% de descuento para mayores de 65 años.

Este descuento no es acumulable a otras ofertas o promociones. No se aplica sobre tasas, visados, incremento de carburante. Los descuentos no son acumulables entre sí. Plazas limitadas.

NOTAS

El precio no incluye: Tasas de puerto y aeropuerto, propinas (entre 5 y 8 euros por persona y día), teléfono y otros gastos no especificados como incluidos en el itinerario.

En caso de crecida o decrecida del río o cualquier otro evento que impida el desarrollo normal del itinerario, por motivos de seguridad, la naviera puede modificar el programa y la ruta incluso para realizar alguna parte de la misma por carretera, constituyendo esta posibilidad una condición asumida por el cliente al contratar el viaje. Los horarios indicados son aproximados.